



Straßen-Wege-Plätze

Umsetzung des Wirtschaftswegekonzepthes in der



Ge-Komm GmbH

Umsetzung Wirtschaftswegekonzzept

Agenda

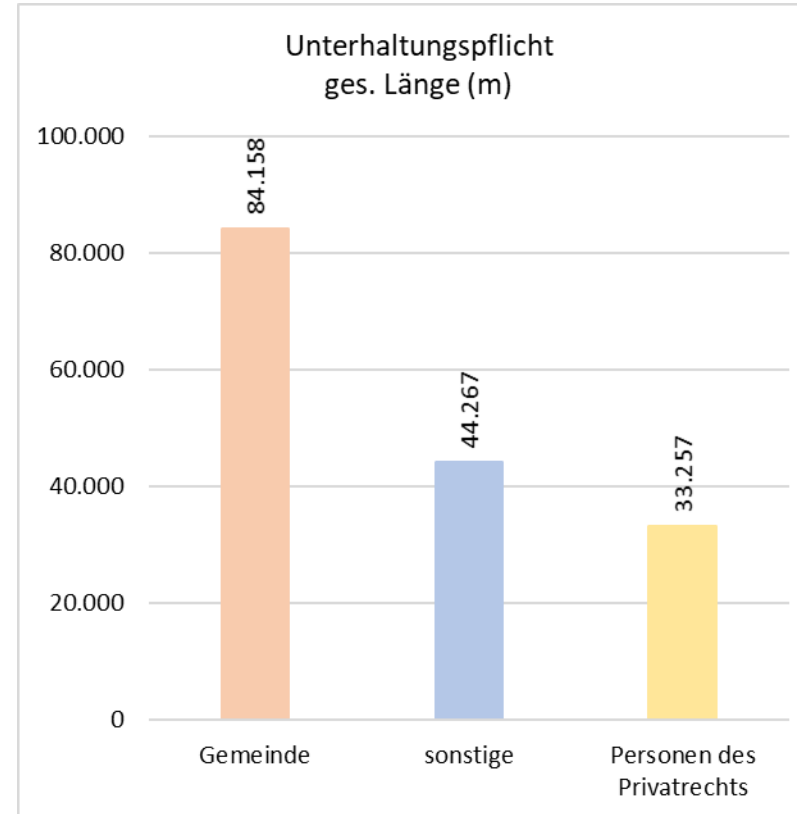
- Rückblick auf das Wirtschaftswegekonzzept 2017.
- Aktualisierung des Konzeptes.
- Planung der Umsetzung 2021.
- Ergänzung der MKs / Modell Lotte
- Bürgerdialogportal www.wirtschaftswegekonzzept.de.

Rückblick auf das Wirtschaftswegekonzzept 2017

Wegenetz

Verteilung der Längen/Eigentum

Quelle: Ge-Komm GmbH

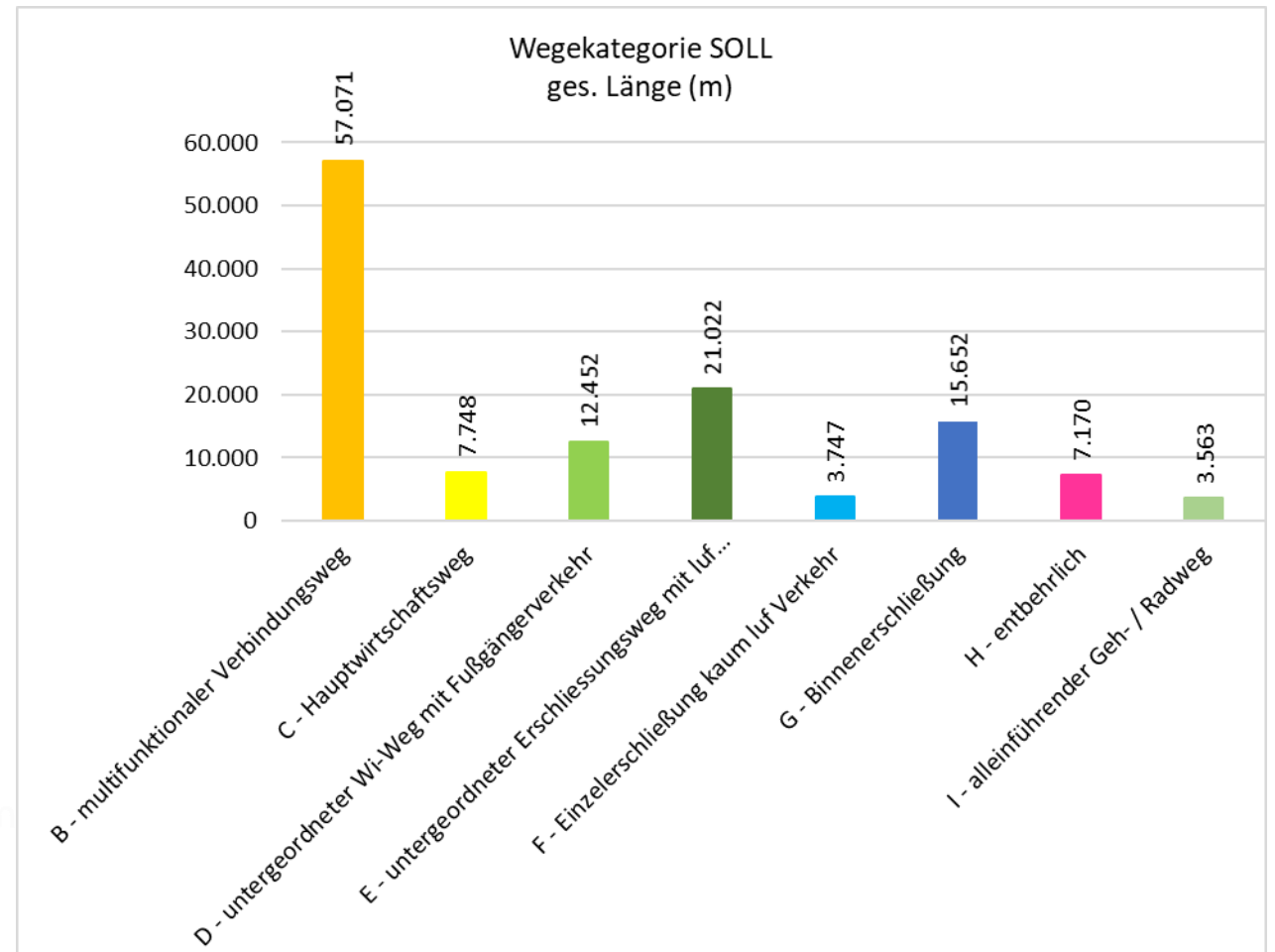


Rückblick auf das Wirtschaftswegekonzzept 2017

Wegenetz

Verteilung der
Wegekategorie SOLL
(Gemeinde und sonstige)

Quelle: Ge-Komm GmbH

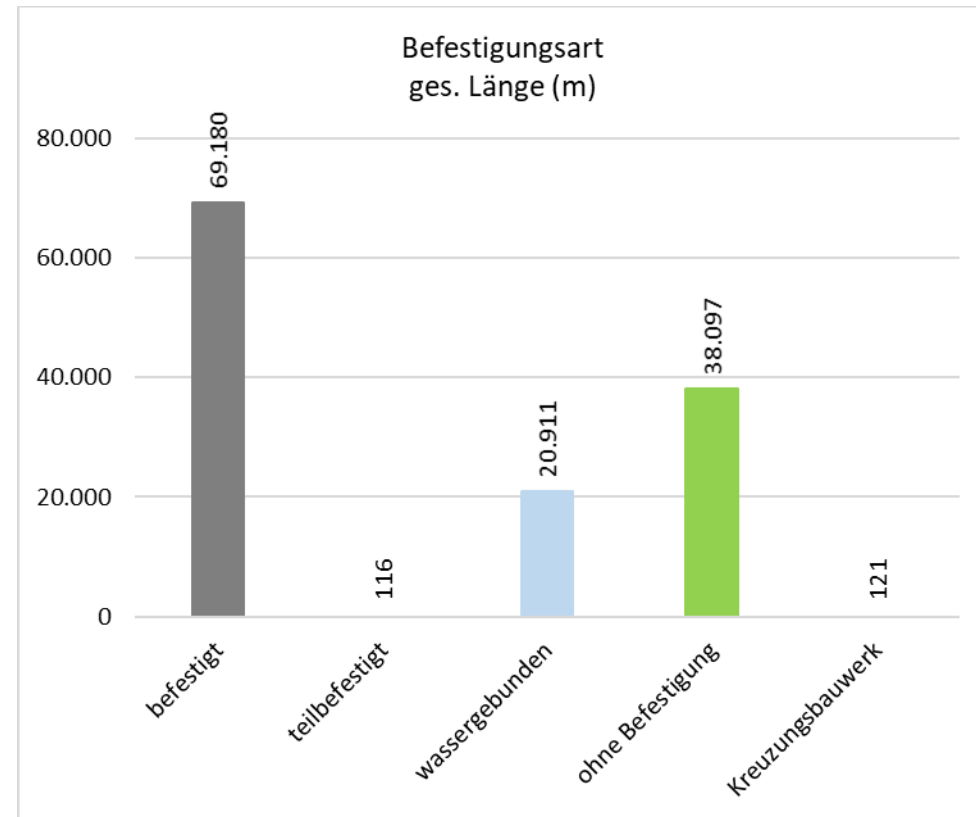


Rückblick auf das Wirtschaftswegekonzzept 2017

Wegenetz

Verteilung der Befestigungsarten
(Gemeinde und sonstige)

Quelle: Ge-Komm GmbH

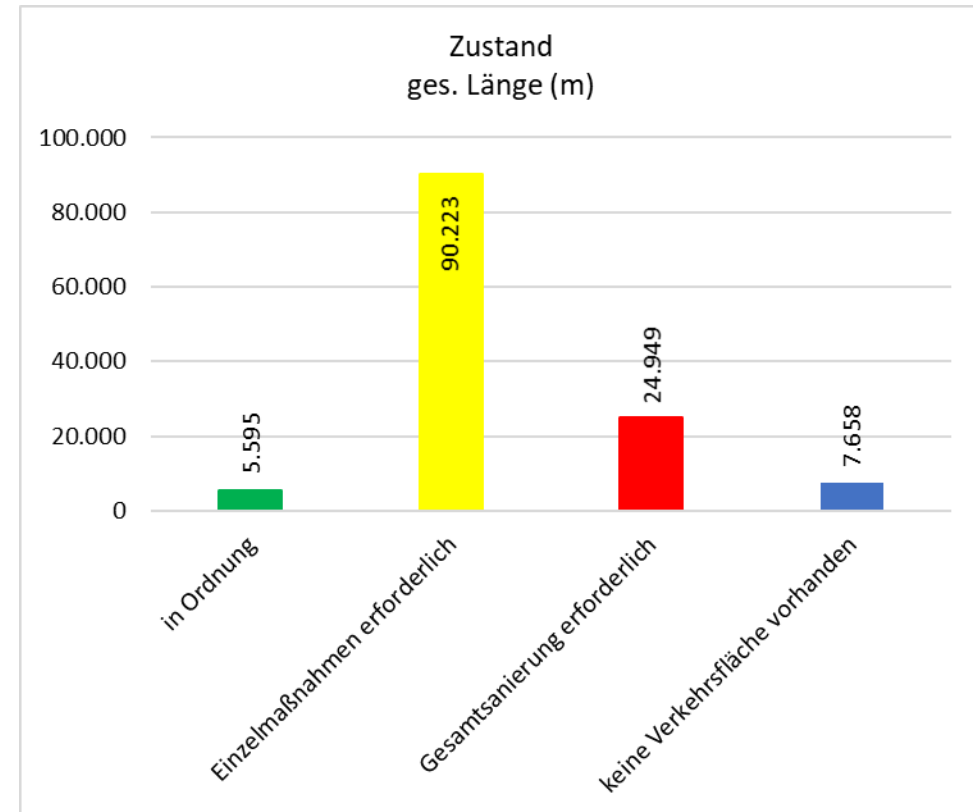


Rückblick auf das Wirtschaftswegekonzzept 2017

Wegenetz

Verteilung der Zustände
(Gemeinde und sonstige)

Quelle: Ge-Komm GmbH

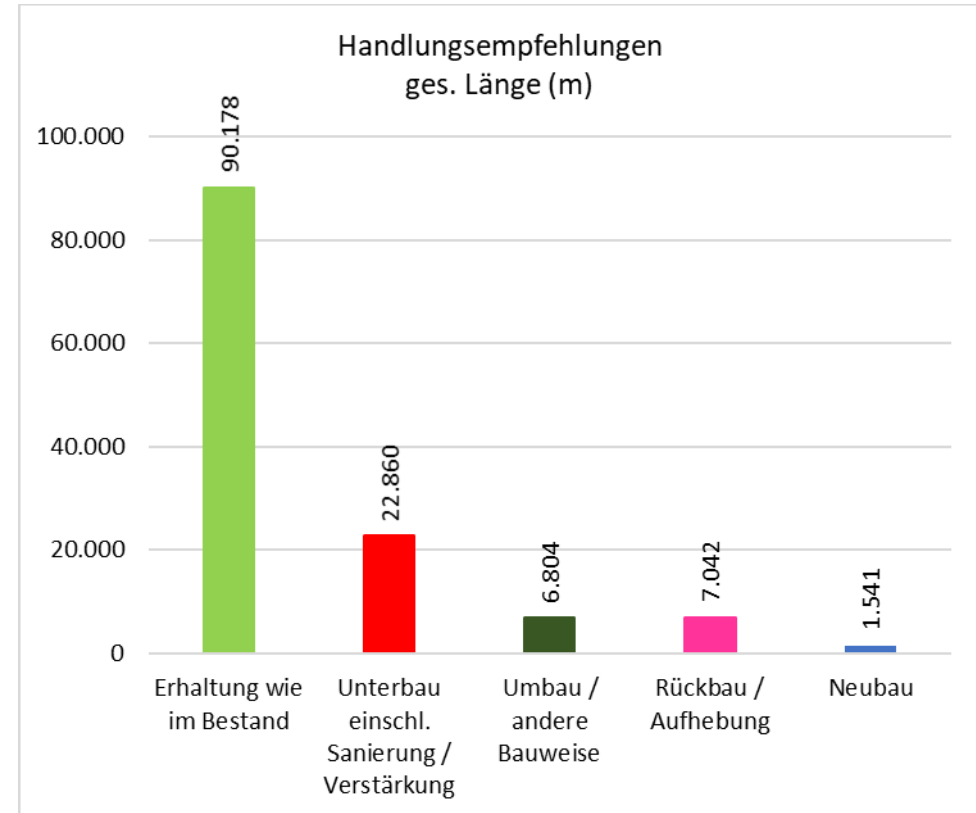


Rückblick auf das Wirtschaftswegekonzzept 2017

Wegenetz

Handlungsempfehlungen
(Gemeinde und sonstige)

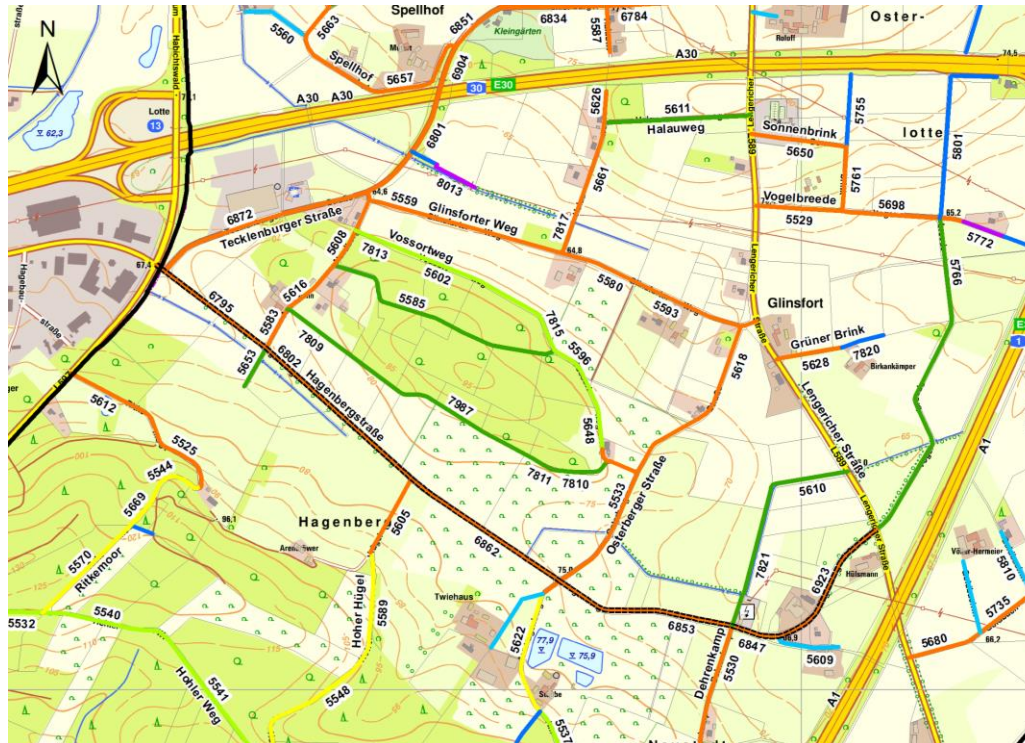
Quelle: Ge-Komm GmbH



Aktualisierung des Konzeptes 2021

Nacherfassung

Hagenbergstraße



Ge-Komm
Gesellschaft für kommunale Infrastruktur

vorher



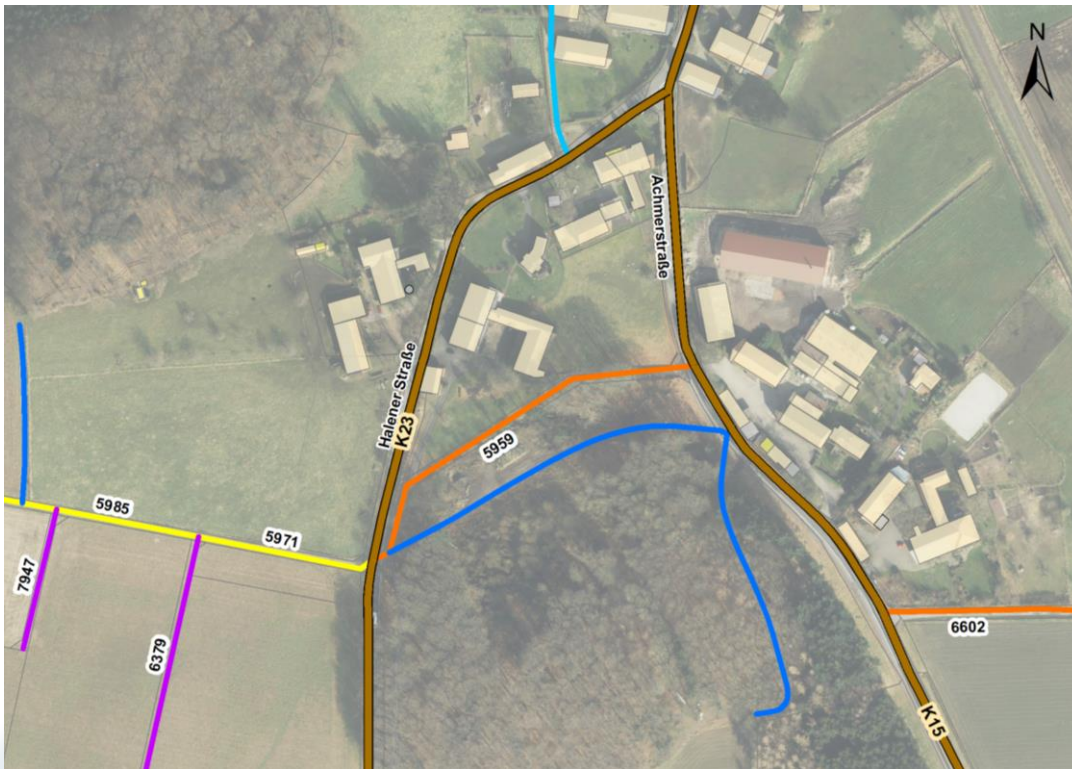
Ge-Komm
Gesellschaft für kommunale Infrastruktur

nachher

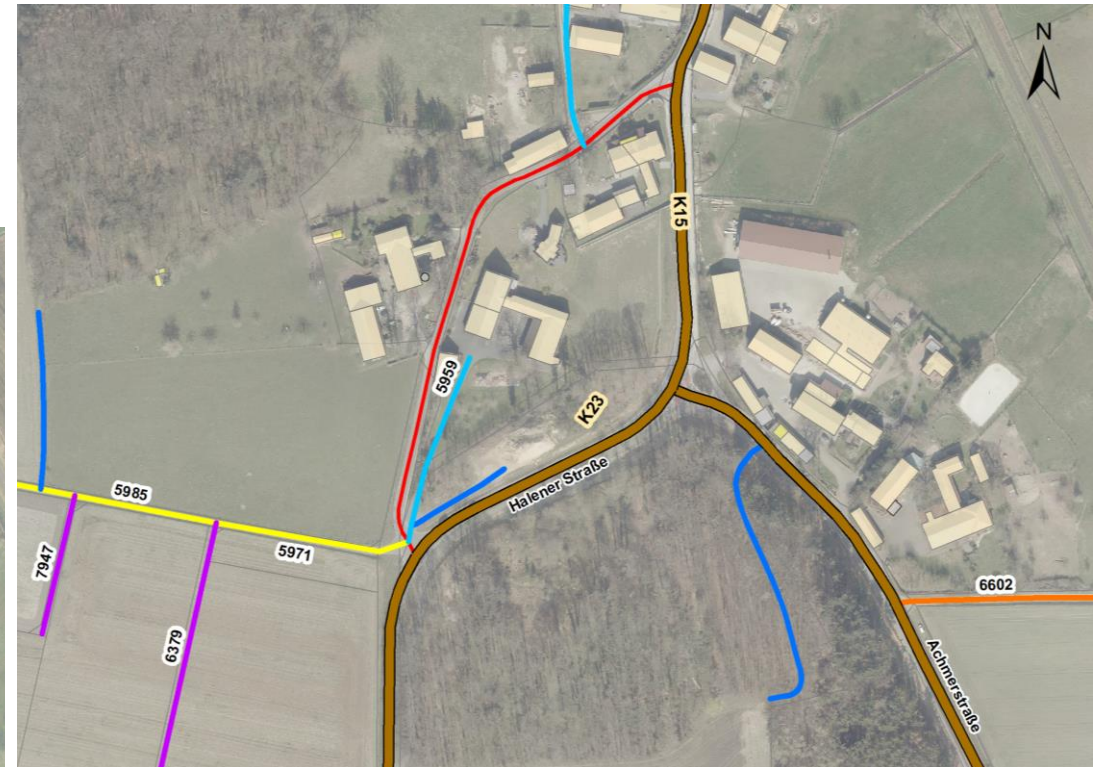
Aktualisierung des Konzeptes 2021

Nacherfassung

Bereich „Umlegung K23“



vorher



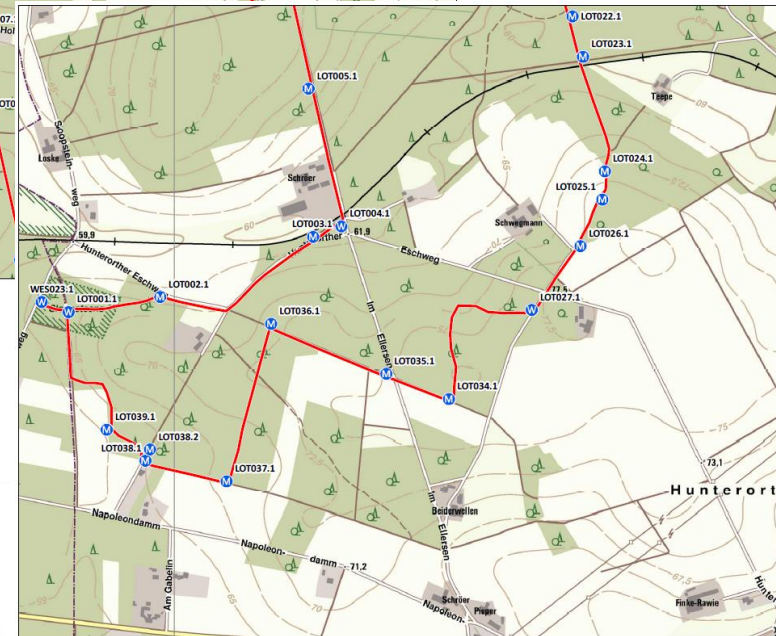
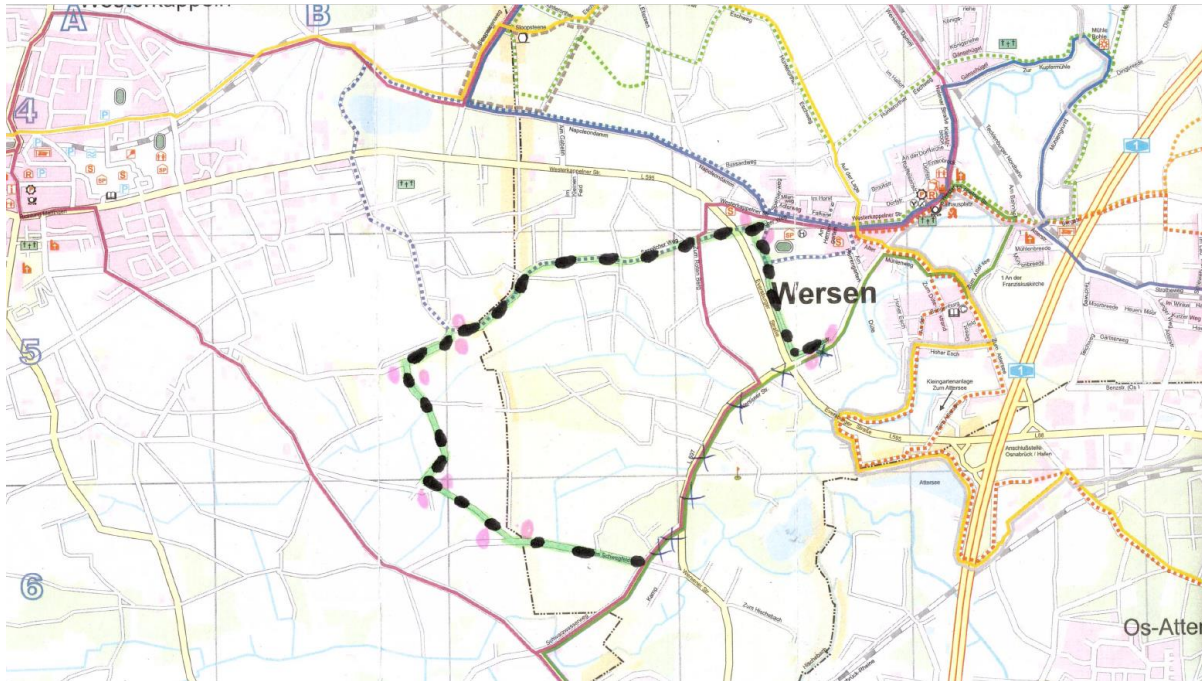
nachher

Quelle: Ge-Komm GmbH

Aktualisierung des Konzeptes 2021

Nacherfassung

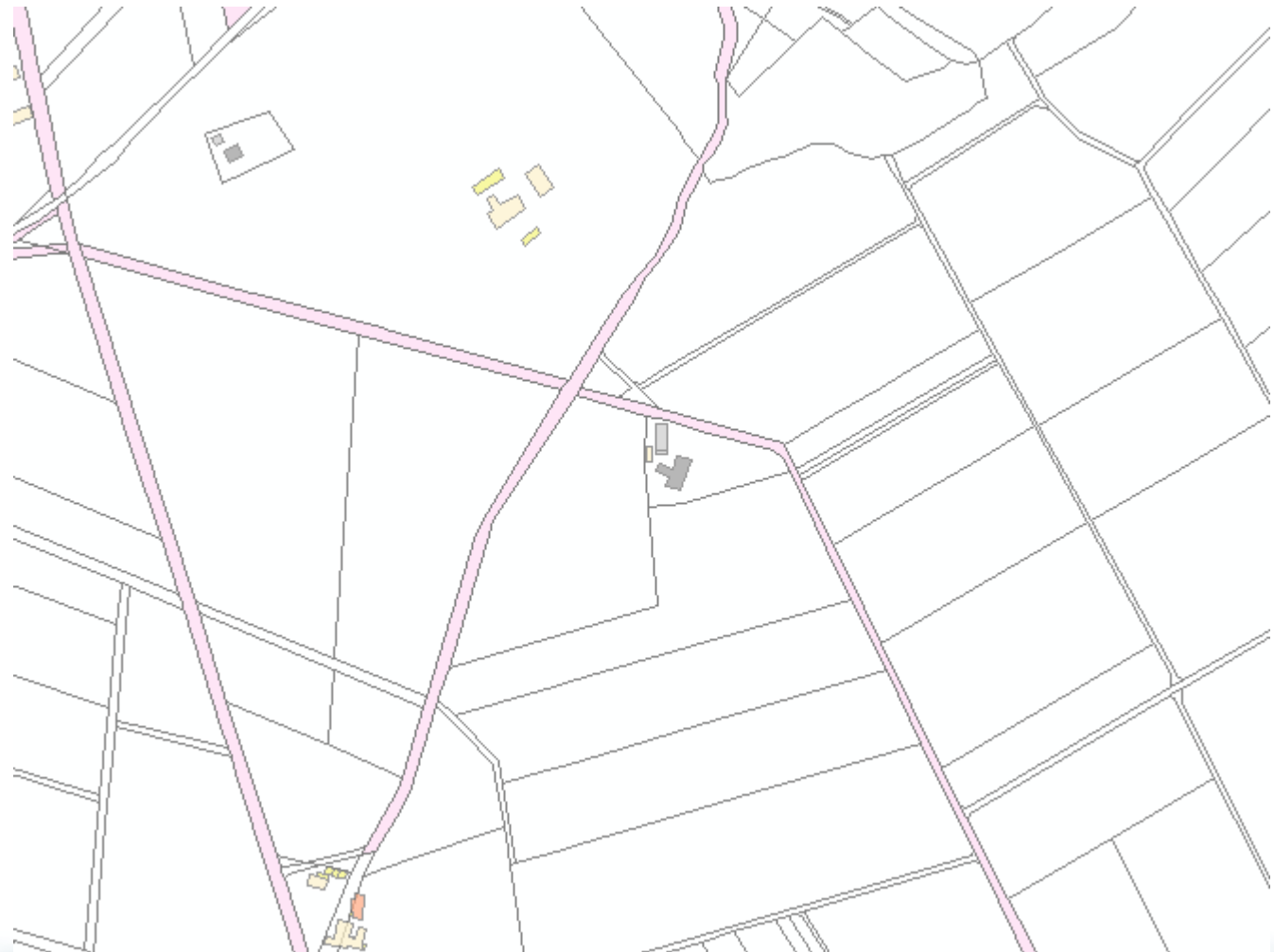
Änderungen Radweg-, Wanderwegen z.B.



Quelle:
Gemeinde Lotte

Aktualisierung des Konzeptes 2021

Abgleich Kataster
aktuelle ALKIS-Daten



Ge-Komm

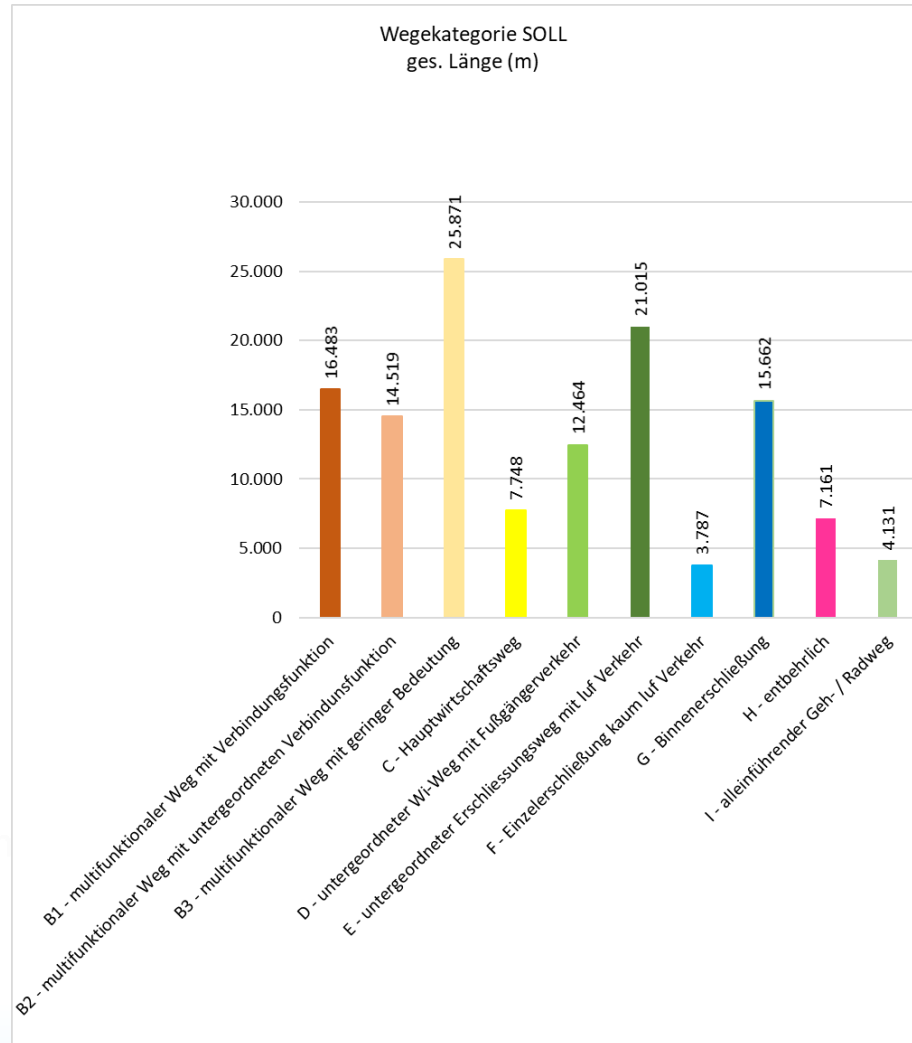
Quelle: Ge-Komm GmbH

Anpassung der Kategorien an das „Modell Lotte“

Wegenetz

Verteilung der
Wegekategorie SOLL
(Gemeinde und sonstige)

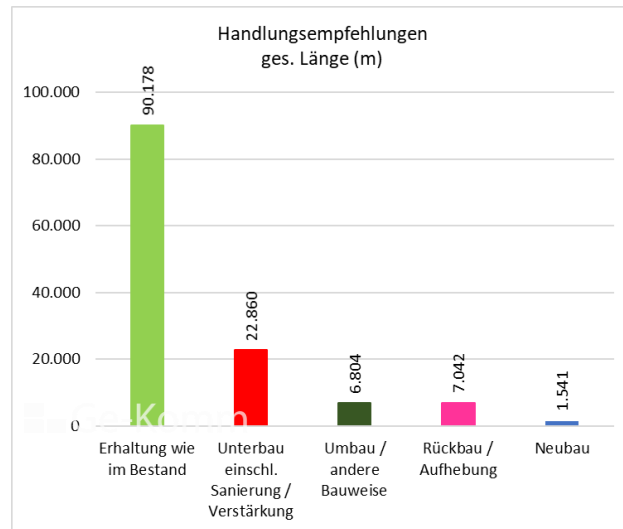
Quelle: Ge-Komm GmbH



Konkretisierung der Maßnahmenkategorien

Wegenetz

Handlungsempfehlungen
(Gemeinde und sonstige)



Maßnahmenkategorie (MK)	Handlungsempfehlungen im Wirtschaftswegekonzept	Beschreibung	
keine Maßnahme erforderlich	Erhaltung wie im Bestand		Unterhaltung
MK-1 Kleinreparaturen		Rissverguss; kleinflächige Oberflächenbehandlung; kleinere Flickstellen (Fräsen, Decke einbauen); kleinflächige Pflasterregulierung; Pflasterfugenverfüllung; Gesamtflächenanteil bis 15% der Fahrbahnfläche	
MK-2 Dünnenschicht / OB		Großflächige Oberflächenbehandlung	
MK-3a Deckenbelagserneuerung im Tiefeinbau	Sanierung / Ausbau / Verstärkung	Deckenbelagserneuerung im Tiefeinbau; Gesamtflächenanteil 15-100%; weitere Untersuchungen wie Borkernanalyse erforderlich	Investition
MK-3b Deckenbelagserneuerung im Hocheinbau mit Vorprofilierung		Deckenbelagserneuerung im Hocheinbau mit Vorprofilierung ca. 8-10cm, ggf. Einbau von Armierung bzw. Geogitter; Gesamtflächenanteil 15-100%; weitere Untersuchungen wie Borkernanalyse erforderlich	
MK-4 Erneuerung der gesamten gebundenen Deckschicht		Erneuerung der gesamten gebundenen Decke im Tiefeinbau, ggf. mit Verstärkung bzw. Aufbau der Schottererschicht; Gesamtflächenanteil 15-100%; weitere Untersuchungen wie Borkernanalyse erforderlich	
MK-5 grundlegende Erneuerung		Komplettsanierung; Ausbau nach Regelaufbau gem. RStO 12 - Gesamtflächenanteil 100%; weitere Untersuchungen wie Baugrunduntersuchung, Planung erforderlich	
MK-6 Deckenumwandlung / DOB	Umbau / andere Bauweise	Auffräsen der gebundenen Deckschicht, ggf. Zugabe von Schottermaterial; Aufbau einer Fahrbahn mit wasser gebundenen Deckschicht	Unterhaltung

Quelle: Ge-Komm GmbH

Konkretisierung der Maßnahmenkategorien

Maßnahmenkategorie (MK)	ges. Länge (m)	ges. Fläche (m ²)	Preis (€/m ²)	Kosten	
keine Maßnahme erforderlich	40.851	133.747	- €	- €	Unterhaltung
MK-1 Kleinreparaturen	57.375	18.042	25,00 €	451.041,50 €	
MK-2 Dünnschicht / OB	968	3.015	7,50 €	22.611,00 €	
MK-3a Deckenbelagserneuerung im Tiefeinbau	0	0	25,00 €	- €	
MK-3b Deckenbelagserneuerung im Hocheinbau mit Vorprofilierung	18.674	77.952	55,00 €	4.287.371,00 €	Investition
MK-4 Erneuerung der gesamten gebundenen Deckschicht	190	860	85,00 €	73.057,50 €	
MK-5 grundhafte Erneuerung	3.383	15.807	100,00 €	1.580.710,00 €	
MK-6 Deckenumwandlung / DOB	7.605	22.695	25,00 €	567.375,00 €	Unterhaltung

Quelle: Ge-Komm GmbH

Summe: **6.982.166,00 € (Brutto ohne evtl. Entsorgungskosten)**

Planung der Umsetzung 2021

Die Entscheidungsmatrix XChoice

Transparente Prioritätenliste



Ein Service der Ge-Komm GmbH

Planung der Umsetzung 2021

Kriterien / Gewichtungen

Funktion der Entscheidungsmatrix XChoice



Planung der Umsetzung 2021

Kriterien / Gewichtungen

Entscheidungsmatrix XChoice

Bereich	Kriterium	Gesamtgewichtung		
		Punkte	Gewichtung des Kriteriums	%
Verkehrsbedeutung	Kategorie / Funktion / Verkehrsbedeutung im Netz	3	3	9,0
Technische Aspekte	Bauart	2	3	6,0
	baulicher Zustand	2	4	8,0
	Tragfähigkeit	2	3	6,0
Handlungsempfehlung	Handlungsempfehlung	2	3	6,0
	Priorität	2	3	6,0
Funktionen	Landwirtschaft	2	2	4,0
	Forstwirtschaft	2	2	4,0
	Tourismus	2	2	4,0
	Wandern	2	2	4,0
	Radfahren	2	2	4,0
	Daseinsvorsorge	2	2	4,0
	Städtebauliche Entwicklung	2	2	4,0
	Produktion erneuerbare Energien	2	1	2,0
	ÖPNV/Schulbus	2	2	4,0
	Finanzierung	Fördermöglichkeit	5	5
BauGB / KAG		3	0	0,0
		39	100	100,0

Abb.:
Vorschlag der Ge-
Komm GmbH

Planung der Umsetzung 2021

Kriterien / Gewichtungen

Entscheidungsmatrix

Entscheidungskriterien

Profil speichern

Kategorie-SOLL: 9,0 %



Befestigungsart: 6,0 %



Zustand: 8,0 %



Tragfähigkeit: 6,0 %



Handlungsempfehlung: 6,0 %



Prioritaet: 6,0 %



Vorhaben / Projekte

Kartenansicht CSV-Export

	Straßenabschnitt	Strassenname	Kategorie-SOLL	MK	Summe
+	5919	Hunterorther Eschweg	B1 - multifunktionaler ...	MK-5 grundhafte Erne...	87
+	5965	Hunterorther Eschweg	B1 - multifunktionaler ...	MK-5 grundhafte Erne...	87
+	5967	Hunterorther Eschweg	B1 - multifunktionaler ...	MK-5 grundhafte Erne...	87
+	6035	Hunterorther Eschweg	B1 - multifunktionaler ...	MK-5 grundhafte Erne...	87
+	6168	Hunterorther Eschweg	B1 - multifunktionaler ...	MK-5 grundhafte Erne...	87
+	6200	Hunterorther Eschweg	B1 - multifunktionaler ...	MK-5 grundhafte Erne...	87
+	5811	Wersener Holz	B1 - multifunktionaler ...	MK-3b Deckenbelagser...	66
+	5824	Napoleondamm	B1 - multifunktionaler ...	MK-3b Deckenbelagser...	66
+	5836	Napoleondamm	B1 - multifunktionaler ...	MK-3b Deckenbelagser...	66
+	5845	Wersener Holz	B1 - multifunktionaler ...	MK-3b Deckenbelagser...	66
+	5855	Napoleondamm	B1 - multifunktionaler ...	MK-3b Deckenbelagser...	66
+	6170	Napoleondamm	B1 - multifunktionaler ...	MK-3b Deckenbelagser...	66
+	6211	Wersener Holz	B1 - multifunktionaler ...	MK-3b Deckenbelagser...	66
+	6667	Wersener Holz	B1 - multifunktionaler ...	MK-3b Deckenbelagser...	66
+	6087	Achmerstraße	B1 - multifunktionaler ...	MK-3b Deckenbelagser...	64
+	6095	Achmerstraße	B1 - multifunktionaler ...	MK-3b Deckenbelagser...	64
+	6186	Wersener Damm	B1 - multifunktionaler ...	MK-3b Deckenbelagser...	64

Abb.:
Auszug Liste

Bürgerdialogportal

www.wirtschaftswegekonzzept.de

Wirtschaftswegekonzzept.de

Digitales Bürgerdialogverfahren der Ge-Komm GmbH

Quelle: Ge-Komm GmbH

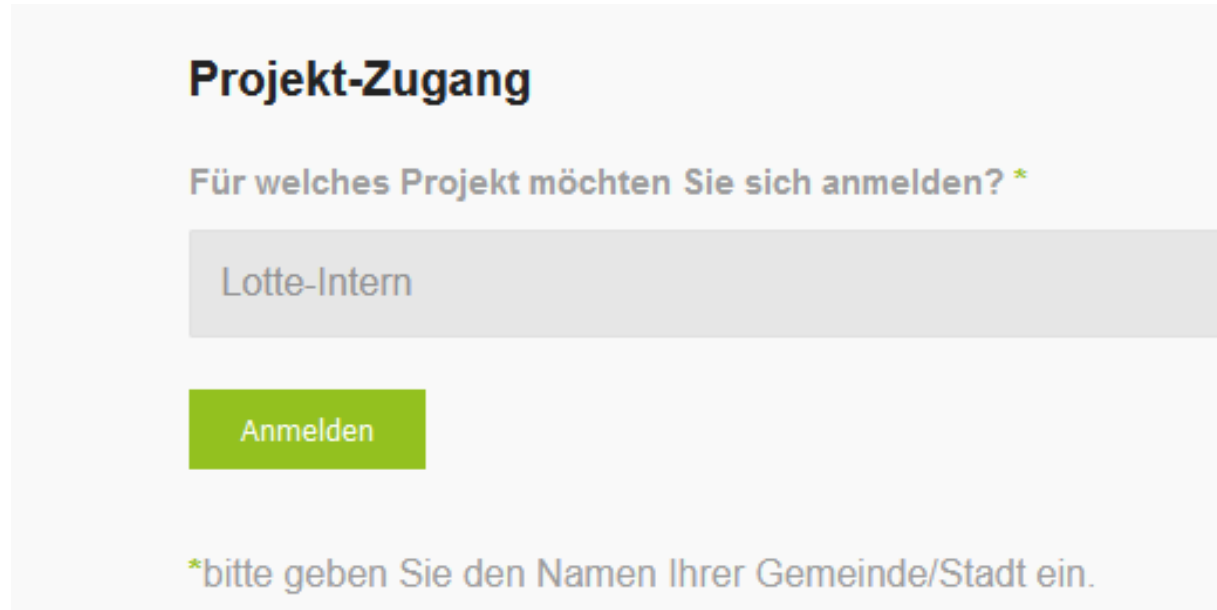
 Ge-Komm

 Ge-Komm

Bürgerdialogportal

www.wirtschaftswegekonzzept.de

Projektname im Portal: Lotte-Intern



Projekt-Zugang

Für welches Projekt möchten Sie sich anmelden? *

Lotte-Intern

Anmelden

*bitte geben Sie den Namen Ihrer Gemeinde/Stadt ein.

Abb.:
Bürgerdialogportal -
Zugang



Ge-Komm GmbH
Bismarckstraße 15 | 49324 Melle

T 05422 . 98151-60
E info@ge-komm.de





Dieses Werk ist urheberrechtlich geschützt. Die Wiedergabe dieses Werkes oder wesentlicher Teile in anderen Editionen wie auch die Einstellung dieses Werkes in Datenbanken ist nur mit ausdrücklicher Zustimmung der Ge-Komm GmbH erlaubt.

Die Wiedergabe von einzelnen Textpassagen hat dabei immer unter entsprechender Quellenangabe mit Nennung der Ge-Komm GmbH als Herausgeber zu erfolgen.

